



# Toelichting bewoners

Wegenis- en Rioleringswerken in  
Stationsstraat, Stationsplein,  
Ijzerenwegstraat, Guido Gezellestraat,  
Veert, Boomsesteenweg  
(tot huisnummer 9)

dd. 5 mei 2022

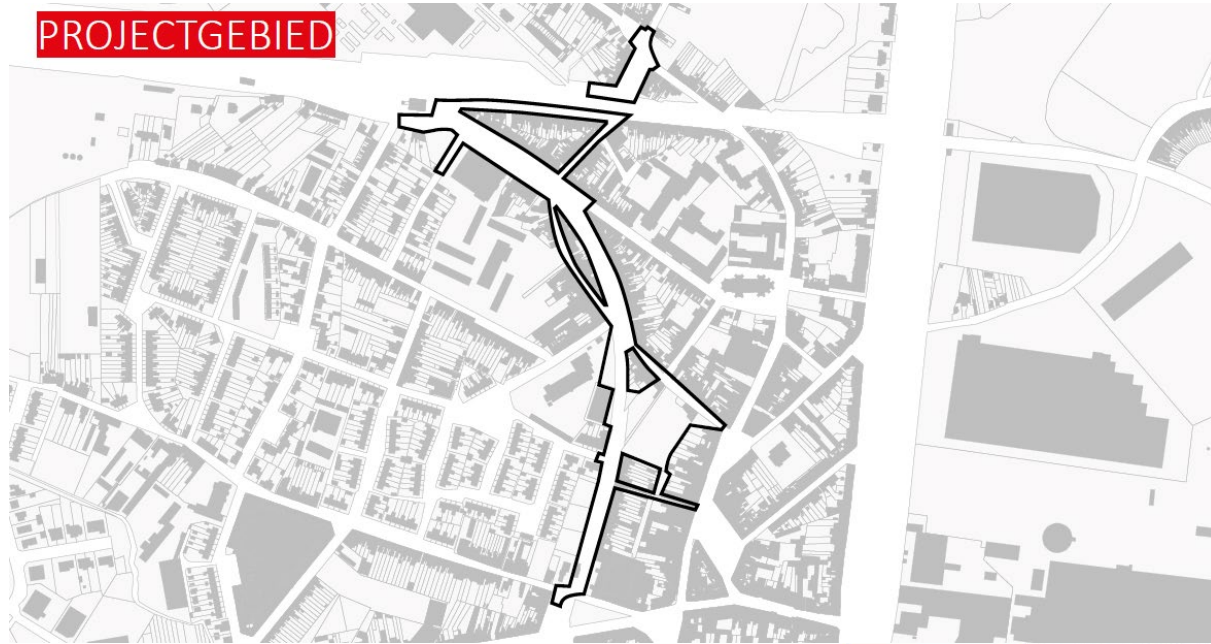
# Willebroek Morgen Fase 4

Heraanleg Stationsstraat & omgeving

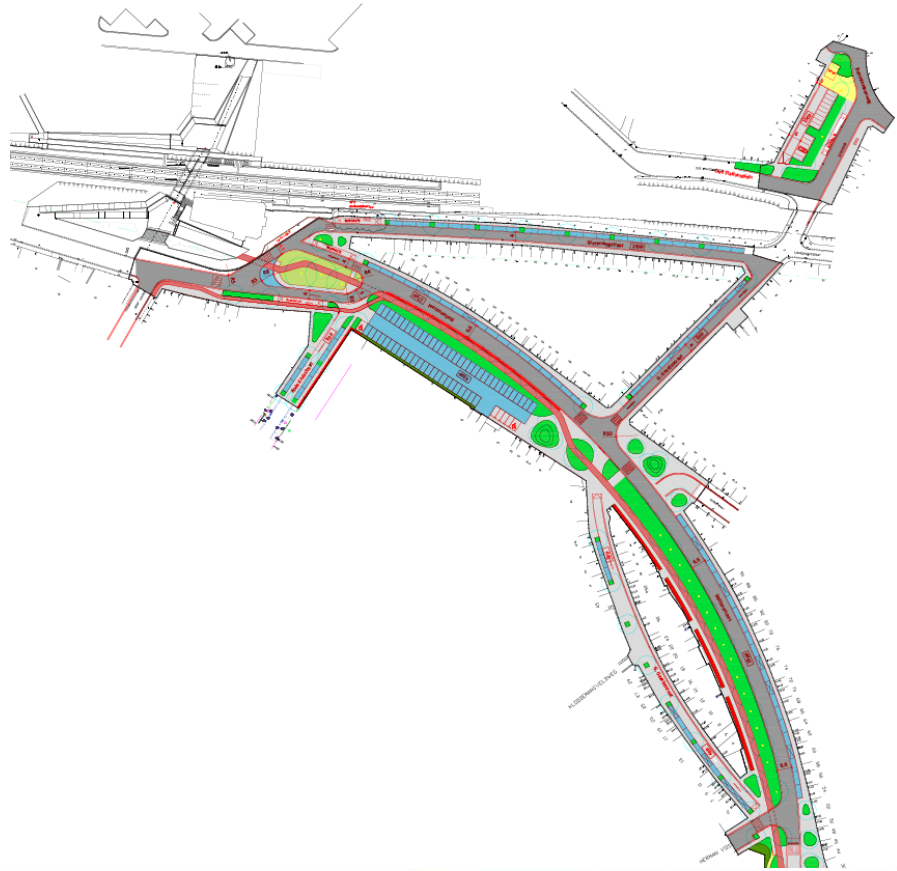
1. Inleiding
2. STRAMIEN cv ontwerp straten
3. PIDPA riolering
4. DCA / BESIX werf en omleidingen
5. Vragen

# Willebroek Morgen fase 3 & 4

## Schoolweg - Stationsstraat



# Ontwerp / plan 2014



Stramien<sup>CV</sup>



# Ontwerp / plan 2022

Bedrijvenpark  
De Veert

Stationsplein

Stationsstraat

Rode-Kruisstraat

Oud Stationsplein

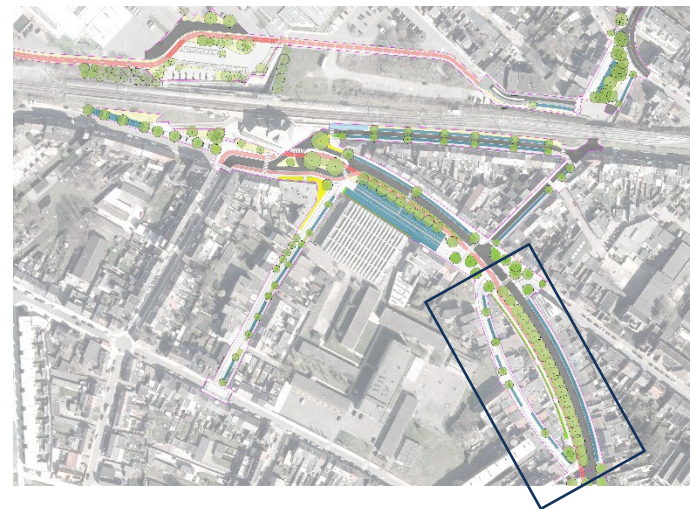
De Veert

IJzerenwegstraat

Guido Gezellestraat



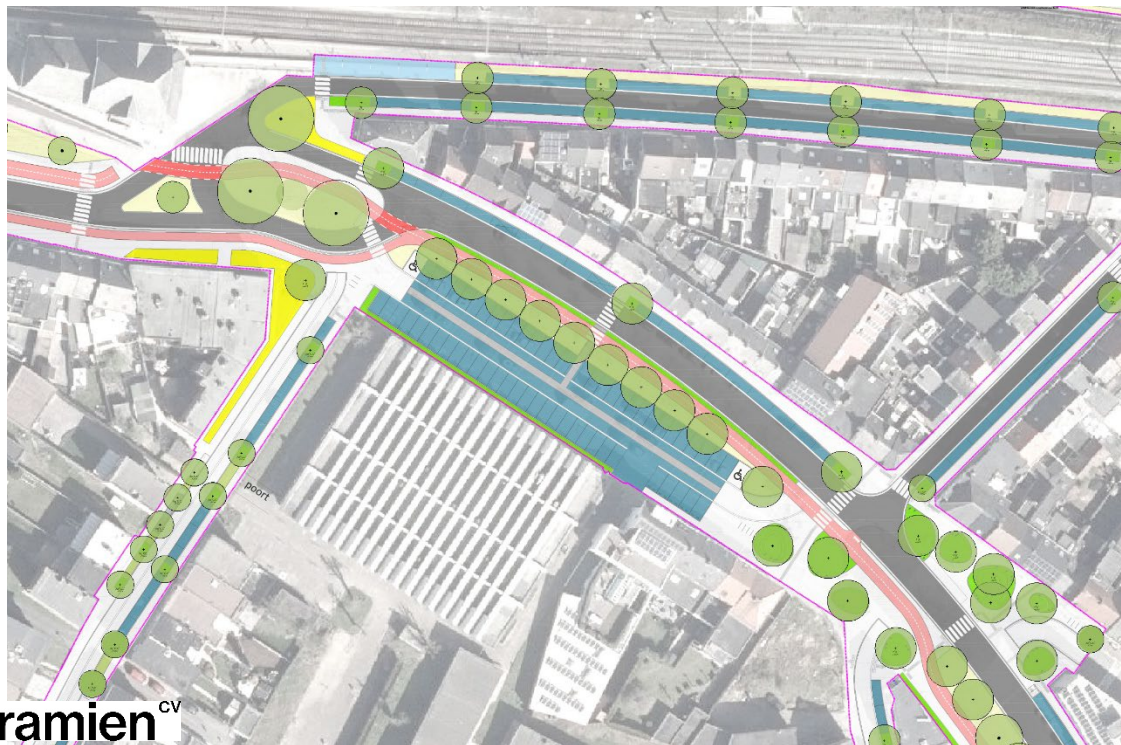
# Ontwerp / G. Gezellestraat & Stationsstraat



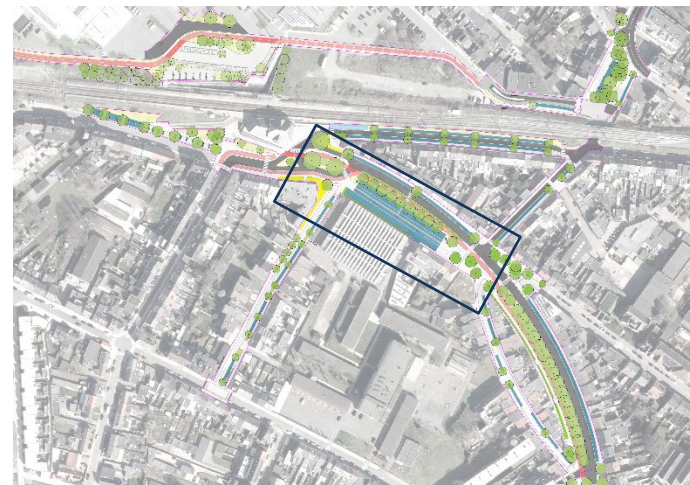
Stramien<sup>CV</sup>



# Ontwerp / Stationsstraat



Stramien<sup>CV</sup>

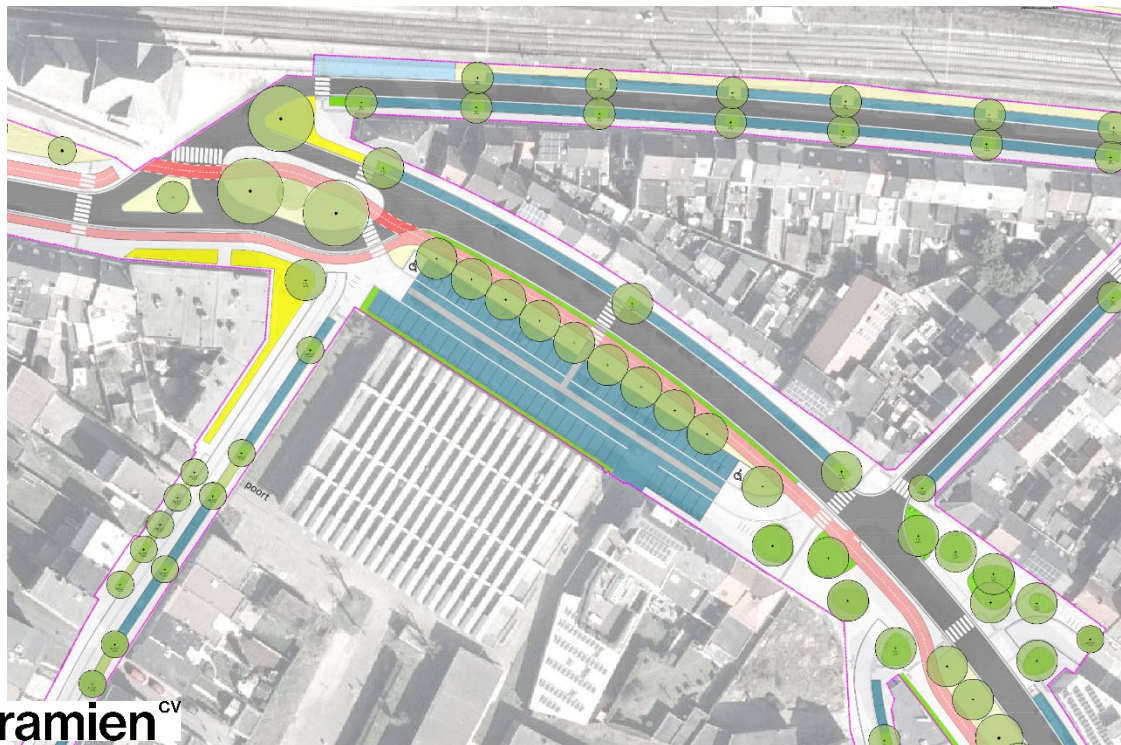


# Ontwerp / G. Gezellestraat & Stationsstraat

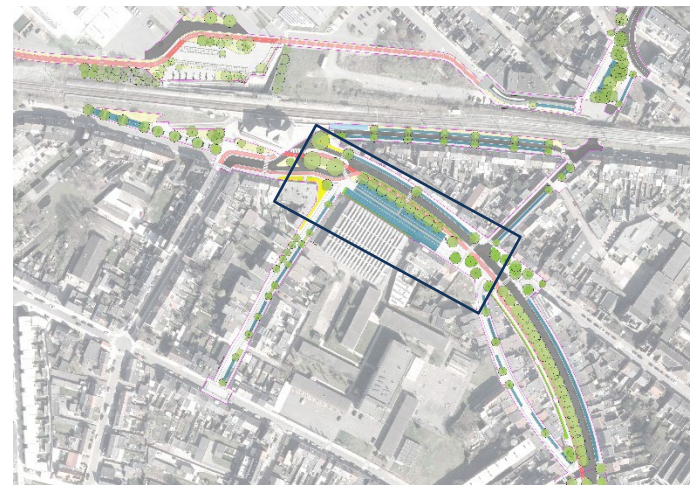




# Ontwerp / Stationsstraat



Stramien<sup>CV</sup>



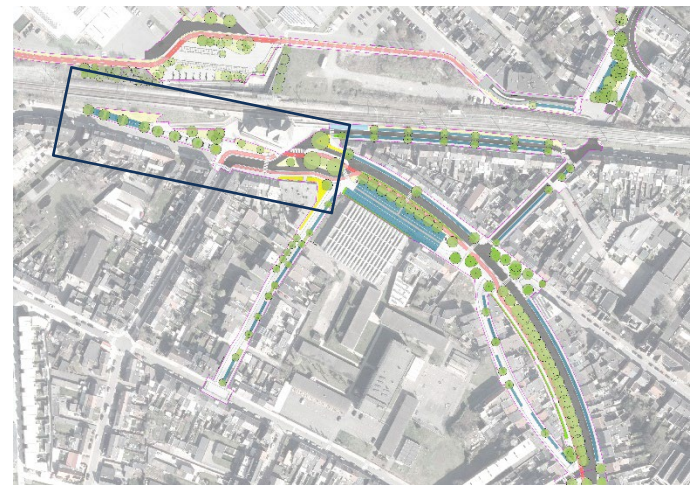
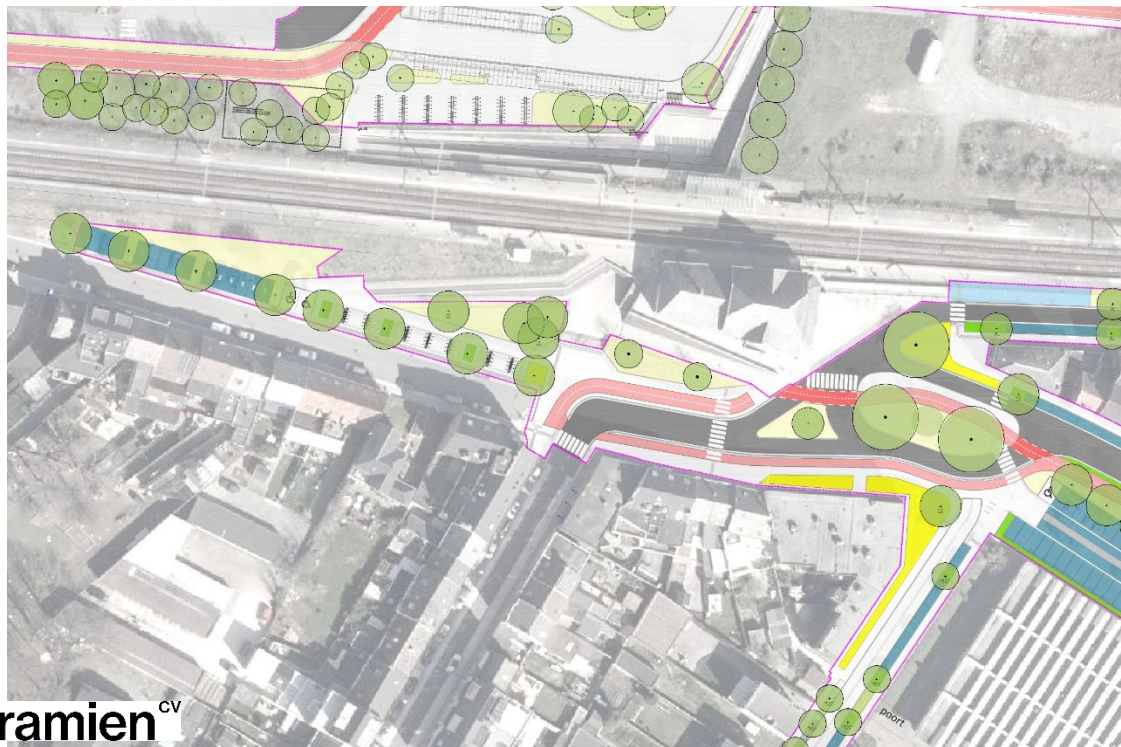
# Ontwerp / Stationsstraat



Stramien<sup>CV</sup>



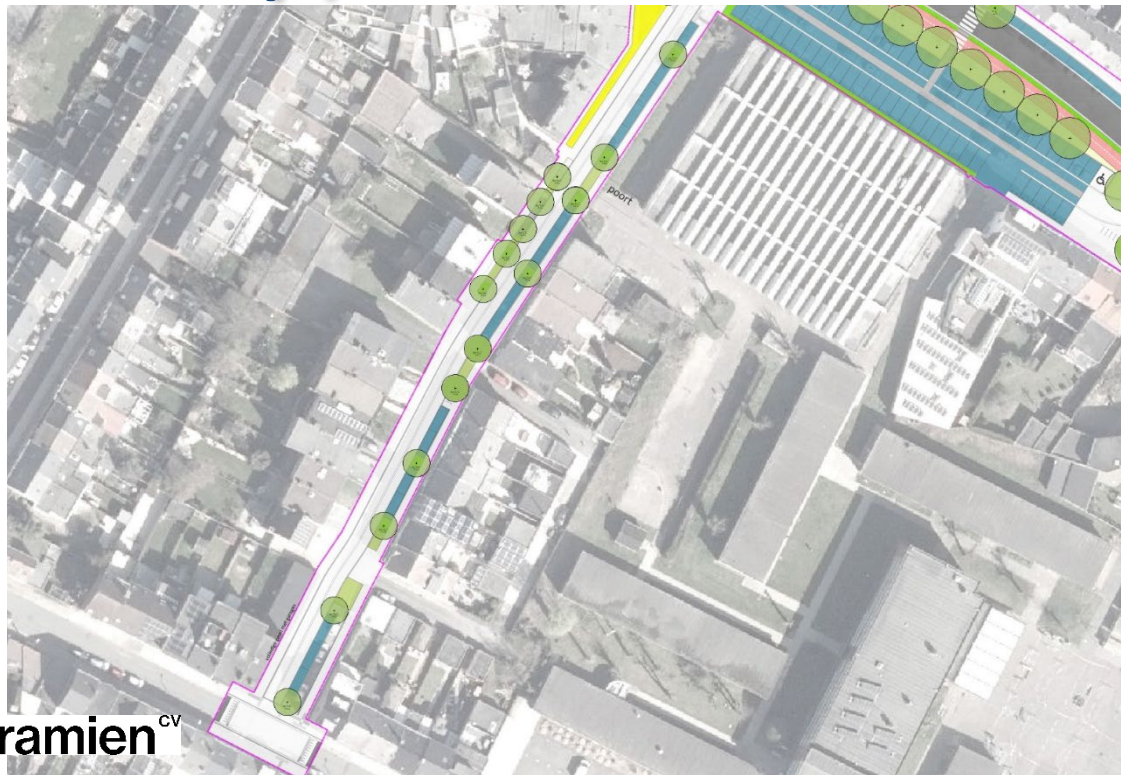
# Ontwerp / Stationsplein



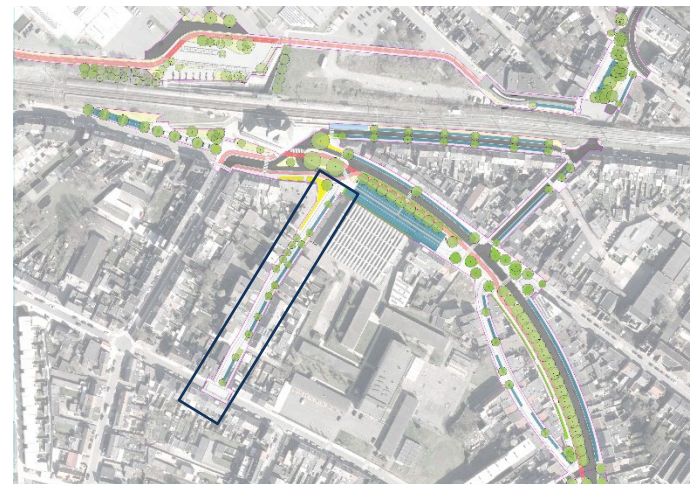
Stramien<sup>CV</sup>



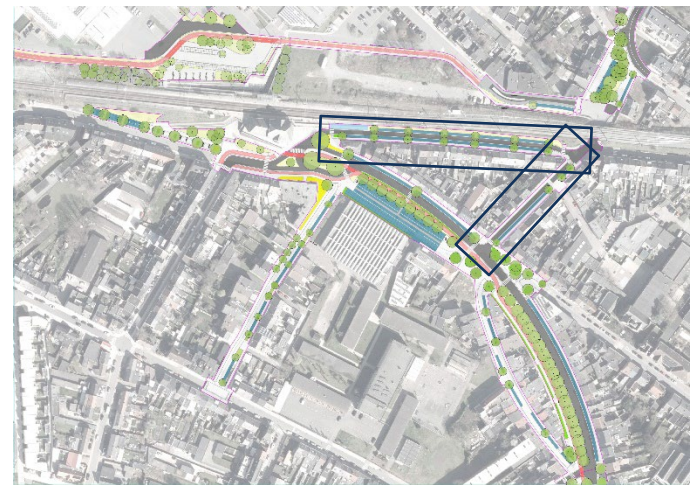
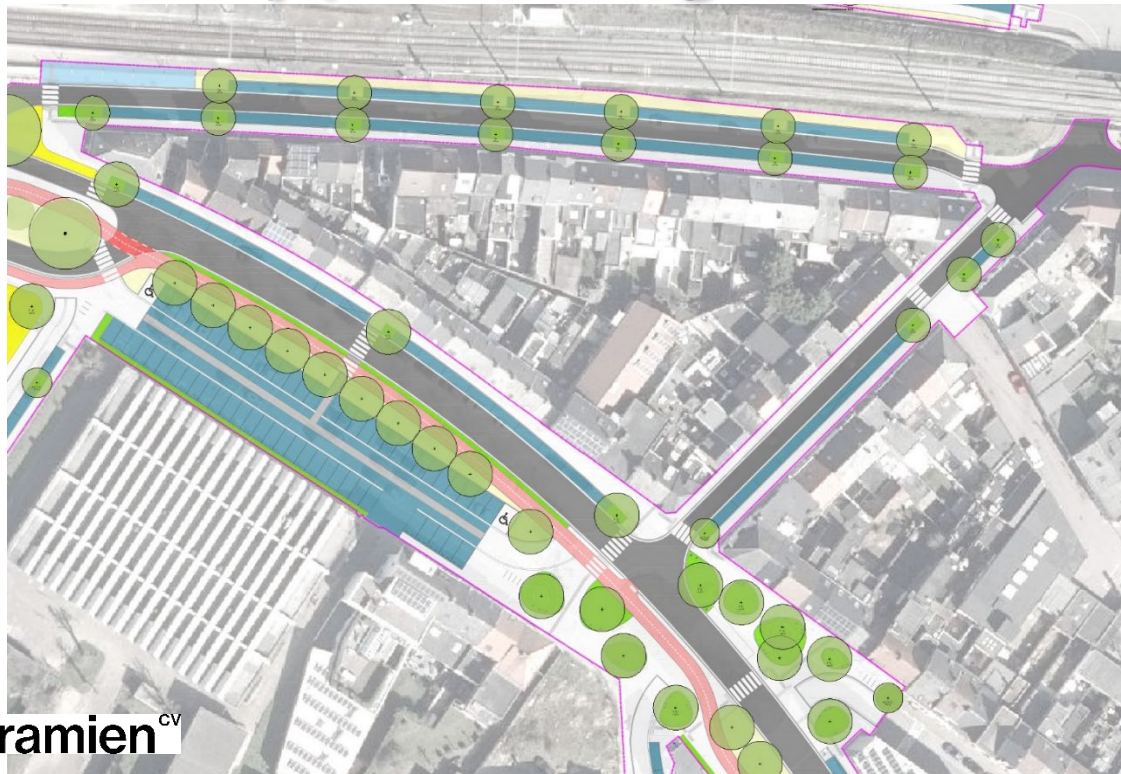
# Ontwerp / Rode-Kruisstraat



Stramien<sup>CV</sup>



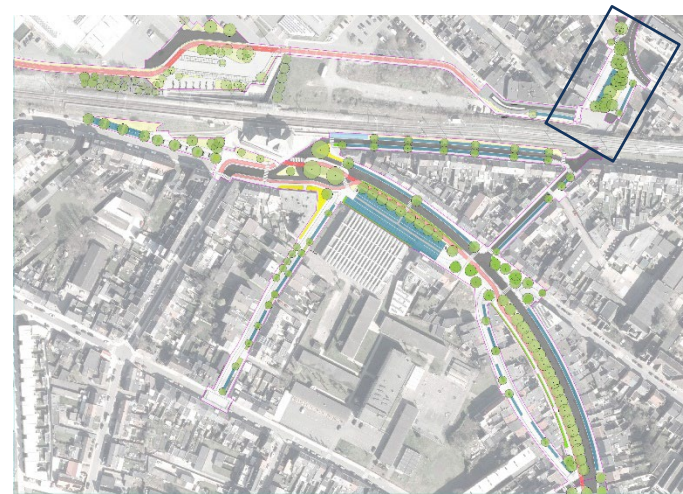
# Ontwerp / IJzerenwegstraat - G. Gezellestraat



Stramien<sup>CV</sup>



# Ontwerp / De Veert & Boomsesteenweg



Stramien<sup>CV</sup>



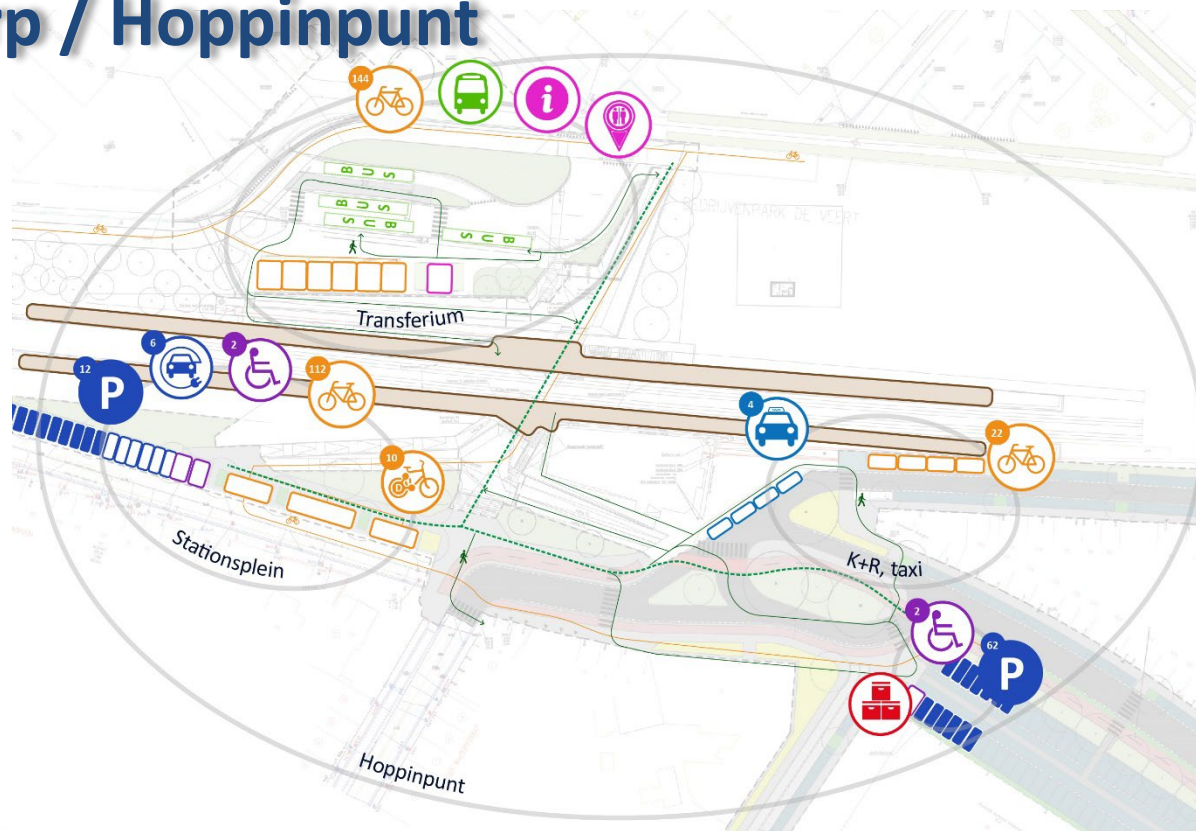
# Ontwerp / De Veert & Boomsesteenweg



Stramien<sup>CV</sup>

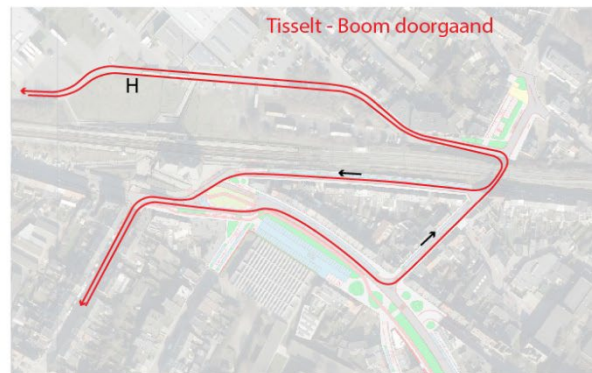
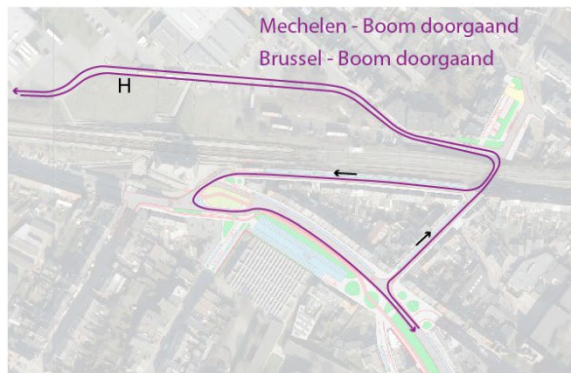
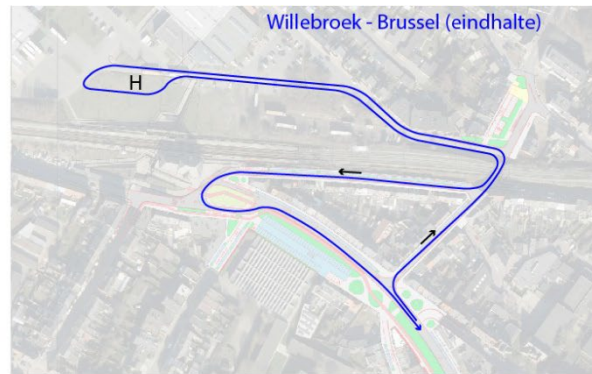


# Ontwerp / Hoppinpunt



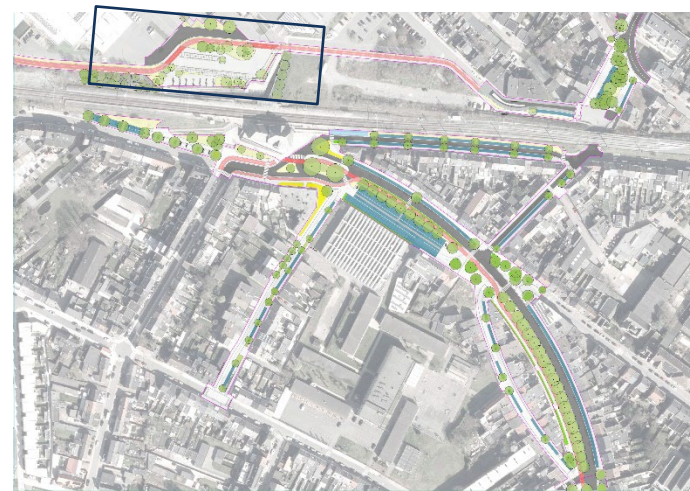
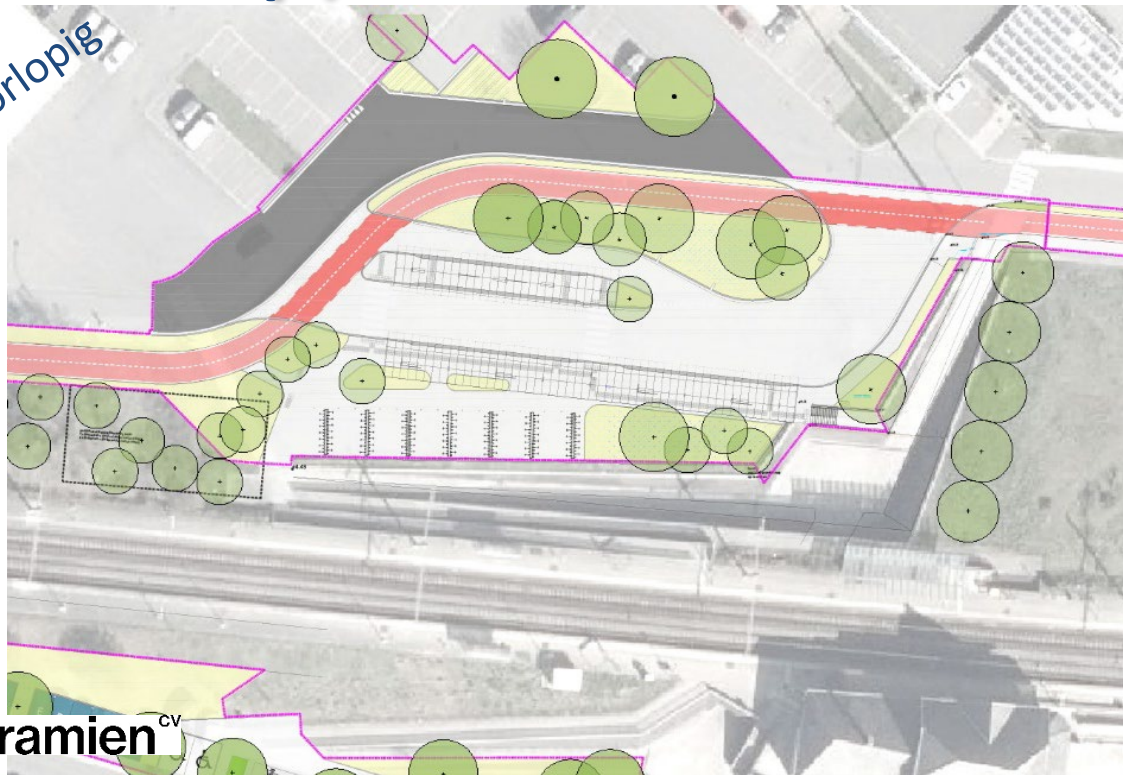


# Ontwerp / Hoppinpunt



# Ontwerp / Transferium & fiets snelweg

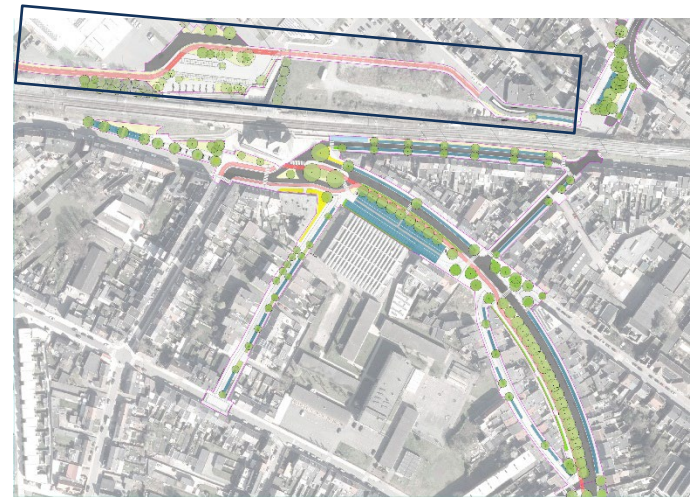
voorlopig



# Ontwerp / Transferium & fiets snelweg



Stramien<sup>CV</sup>



# Ontwerp / Transferium & fiets snelweg



Stramien<sup>CV</sup>



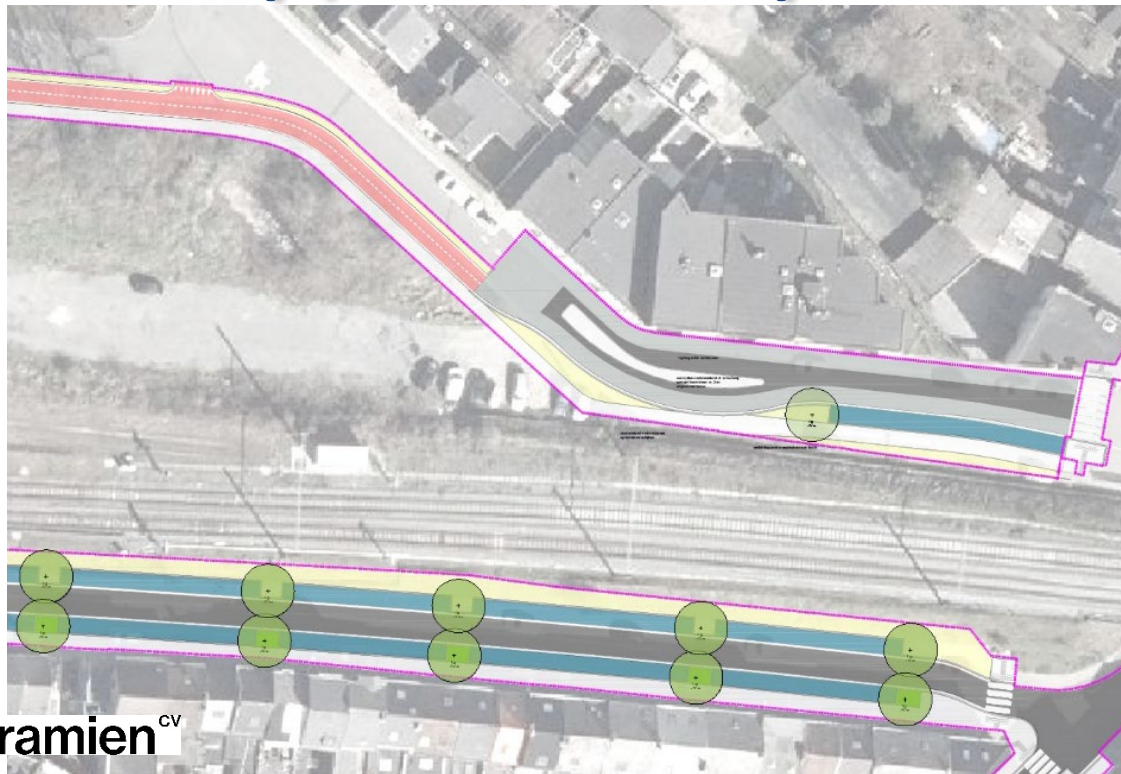
# Ontwerp / Transferium & fiets snelweg



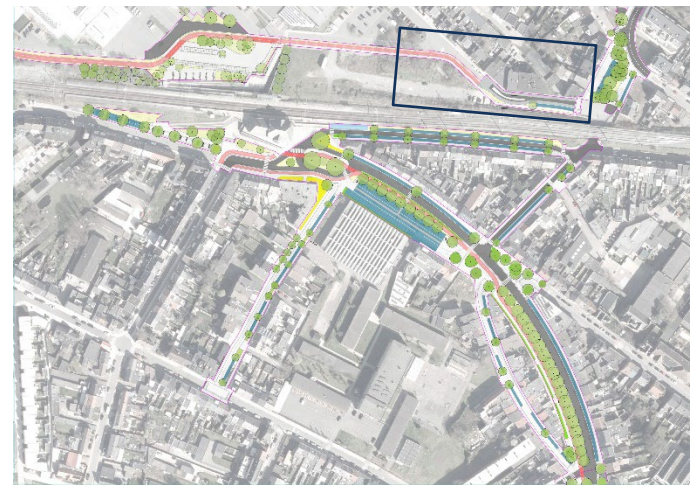
Stramien<sup>CV</sup>



# Ontwerp / Oud-Stationplein




Stramien<sup>CV</sup>





1. Pidpa, uw waterpartner!
2. Hinder in onze straat ... Waarom?
3. Regelgeving
4. Riolering en afkoppelen
5. Contactgegevens

- 
- A close-up photograph of a hand cupped under a stream of water, with water splashing upwards. The image is overlaid on a dark blue background that features a diagonal split.
1. Pidpa, uw waterpartner!
  2. Hinder in onze straat ... Waarom?
  3. Regelgeving
  4. Riolering en afkoppelen
  5. Contactgegevens



# Pidpa, uw waterpartner!



**drinkwater**



**riolering**



# Pidpa, uw waterpartner



kolken



grachten



bestaande en  
nieuwe riolering




bestaande en  
nieuwe huis-  
aansluitingen



- ▶ pompstations
- ▶ KWZI's
- ▶ IBA's

**Wij zorgen voor uw water.  
Zowel voor als na gebruik!**



- 
1. Pidpa, uw waterpartner!
  2. Hinder in onze straat ... Waarom?
  3. Regelgeving
  4. Riolering en afkoppelen
  5. Contactgegevens

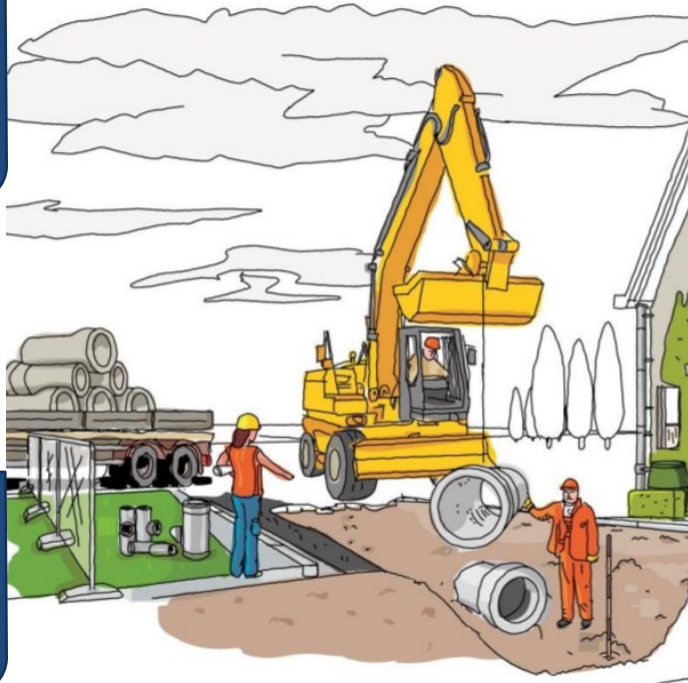
# Hinder in onze straat ... Waarom?

Lawaai

Stof  
Modder

Moeilijke  
bereikbaarheid

Goed zoals  
het is?



# Waarom?

Waterkwaliteit  
verbeteren



Hemelwater ter  
plaatsse infiltreren



grondwater aanvullen  
intense regenbuien  
bufferen



1. Pidpa, uw waterpartner!
2. Hinder in onze straat ... Waarom?
3. Regelgeving
4. Riolering en afkoppelen
5. Contactgegevens

## VLAREM II

- Verplichte aansluiting op riolering
- Scheiding afval- en hemelwater op privaat domein bij aanleg van een gescheiden stelsel in straat

## Gewestelijke stedenbouwkundige verordening


- Verplichte scheiding afval- en hemelwater voor nieuwbouw - vernieuwbouw



## Besluit van de Vlaamse Regering ivm keuring privéwaterafvoer

- Verplichte controle correcte afkoppeling afval- en hemelwater bij elke wijziging aan privéwaterafvoer
- => Keuring bij aanleg gescheiden riolering



- 
- A close-up photograph of a hand holding a stream of water, with water splashing around it. The image is in a blue-tinted color scheme.
1. Pidpa, uw waterpartner!
  2. Hinder in onze straat ... Waarom?
  3. Regelgeving
  4. Riolering en afkoppelen
  5. Contactgegevens



# Bestaande situatie

## Gemengd rioolstelsel of grachtenstelsel

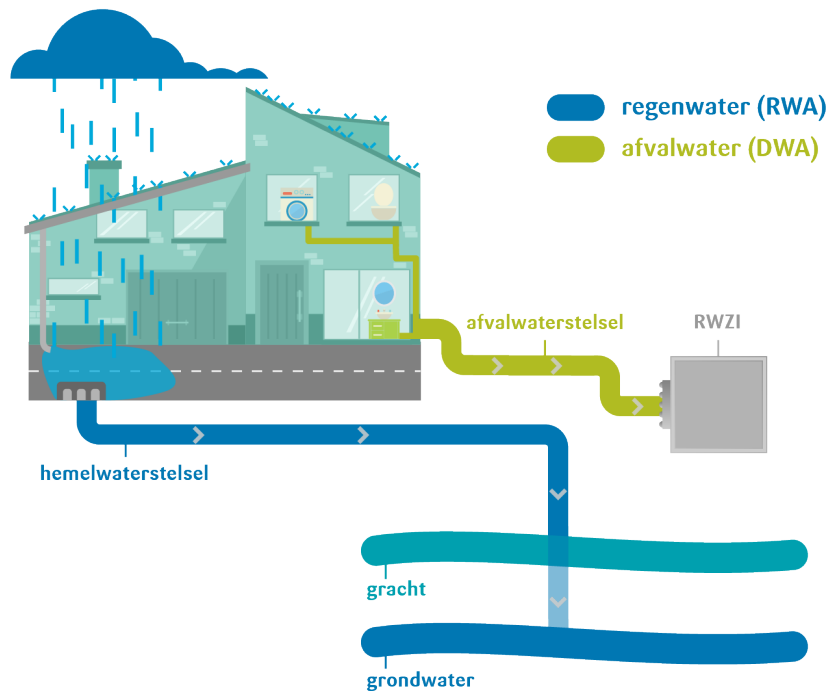
in straat met één grachtenstelsel voor afvoer van afval- én hemelwater.



# Nieuwe situatie

## Gescheiden rioolstelsel

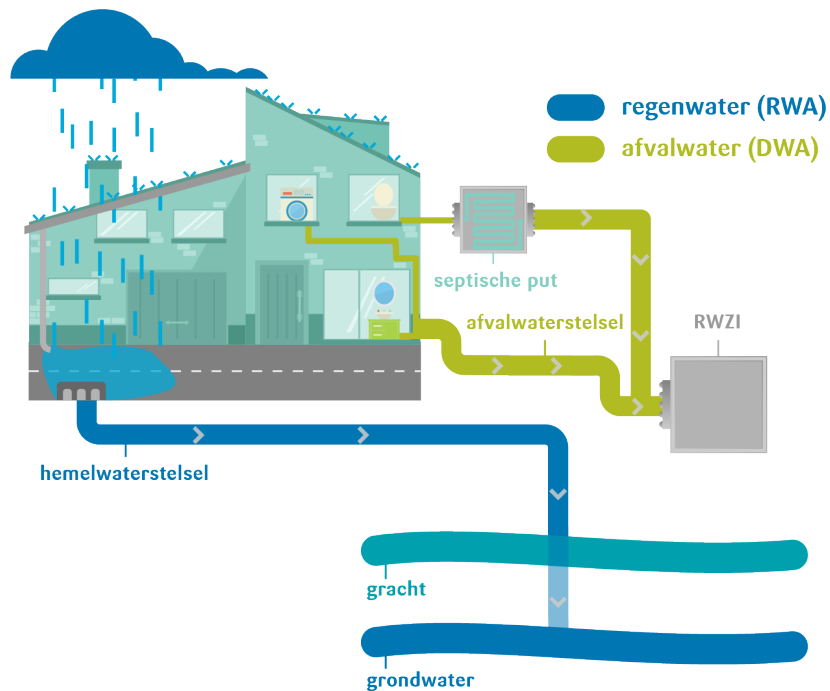
in straat met aparte riolering voor afvoer van afval- en hemelwater.



# Nieuwe situatie

## Gescheiden rioolstelsel

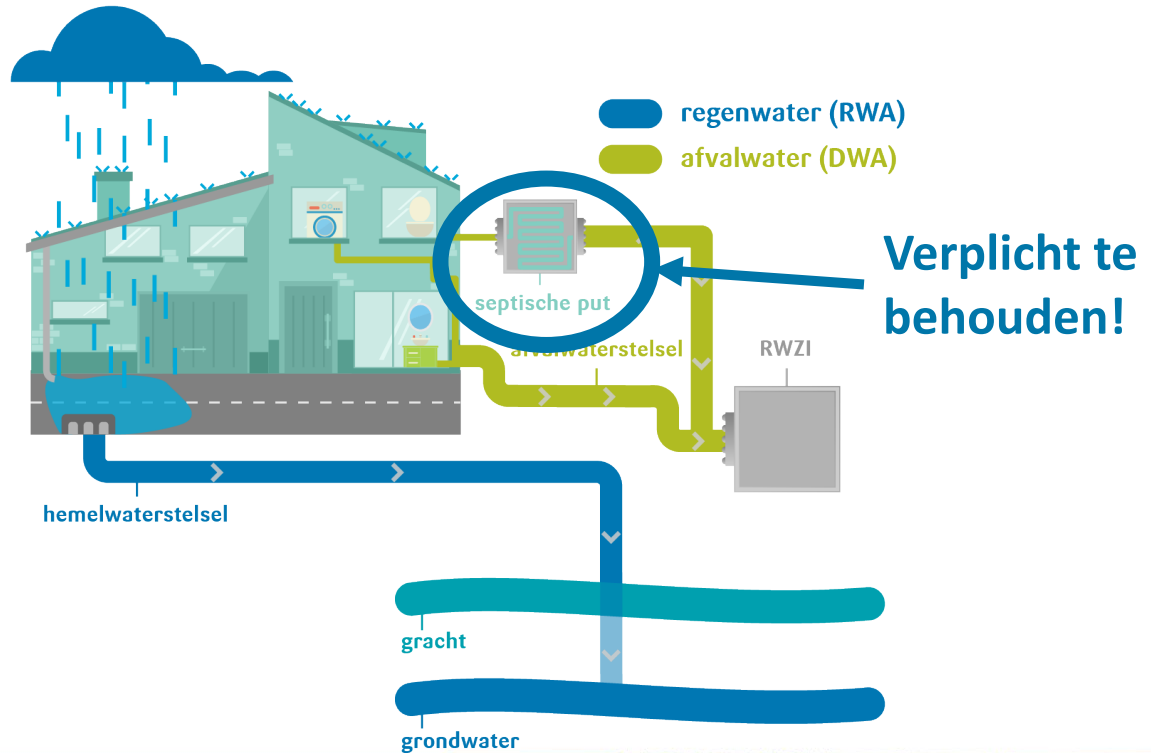
in straat met aparte riolering voor afvoer van afval- en hemelwater.



# Wat betekent afkoppelen voor U?

Vuil water steeds verplicht aansluiten op straatriolering.

Regenwater afhankelijk van bouwtype verplicht volledig of deels af te koppelen.



# Wat betekent afkoppelen voor U?

## Woningen met OPEN en HALFOPEN bebouwing

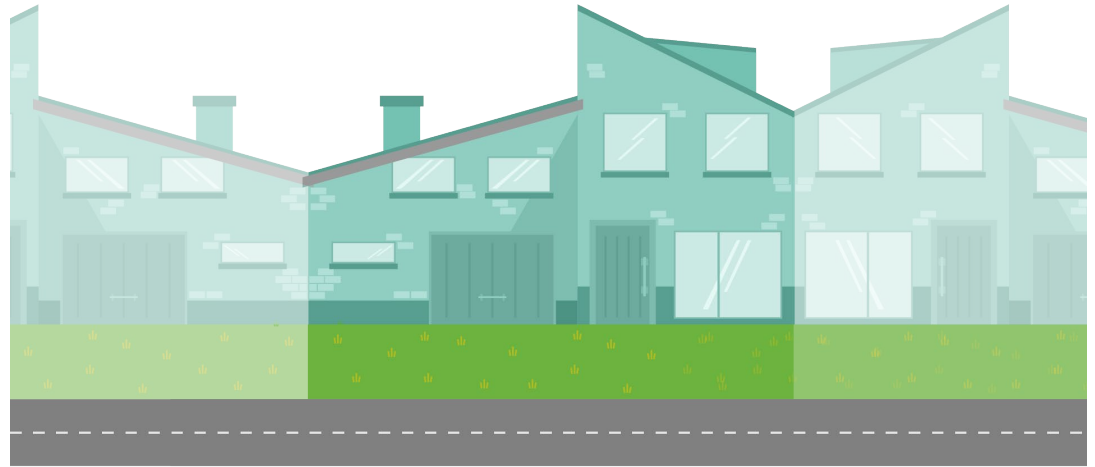
- Afkoppelen alle dakvlakken en verharding rondom woning
- 100 % afkoppelingsplicht
- Mogelijke uitzondering: ingesloten dakvlak



# Wat betekent afkoppelen voor U?

Woningen met **GESLOTEN** bebouwing met voortuin en zonder doorgang :

- Afkoppelen verharding en dakvlak aan straatzijde
- 50% afkoppelingsplicht (= optimale afkoppeling)
- Geen leidingen door de woning



# Wat betekent afkoppelen voor U?

Woningen met **GESLOTEN** bebouwing **ZONDER VOORTUIN** en zonder doorgang:

- Afkoppelen dakvlak aan straatzijde
- 50% afkoppelingsplicht (= optimale afkoppeling)
- Gevel = openbaar domein
- Afkoppeling door Pidpa
- Geen leidingen door de woning



# Hemelwater, nuttig voor u!

## Gewestelijk stedenbouwkundige verordening (herbruik hemelwater):

- Herbruik (regenwaterput/ regenton)
- Infiltratie
- Gescheiden afvoer





# Afkoppeling op privé



# Afkoppeling op privé

Pidpa-riolering biedt aan bewoner:

- ✓ gratis afkoppelingsadvies hemel- en afvalwater + plaatsbezoek
- ✓ 1 huisaansluitingsputje vuilwater (DWA) (extra aansluiting tegen kostprijs)
- ✓ 1 huisaansluitingsputje regenwater (RWA) (extra aansluiting tegen kostprijs)

Na uitvoering van rioleringswerken op privaat, binnen 3 maand:

- ✓ Gratis keuring van privé riolering (eventuele herkeuring is niet gratis)
- ✓ Afkoppelingspremie na aanpassing op privé naar **volledig** gescheiden riolering (mits voldaan wordt aan strikte voorwaarden)



# Afkoppeling op privé

Voorwaarden premie = €530

- Geen verplichte scheiding opgelegd via bouwvergunning (bouwvergunning vóór feb 2005)
- Afkoppeling voor **de totale verharde oppervlakte** m.a.w. volledige dakoppervlakte en alle verhardingen
- Conform keuringsattest – binnen 3 maand

éénmalige tussenkomst

=> enkel voor installaties met permanent karakter

- Indien men bijkomend buffering met herbruik plaatst of infiltratie voorziening voor het RWA-stelsel op **privaat domein**, kan de premie verhoogt worden tot 795 €

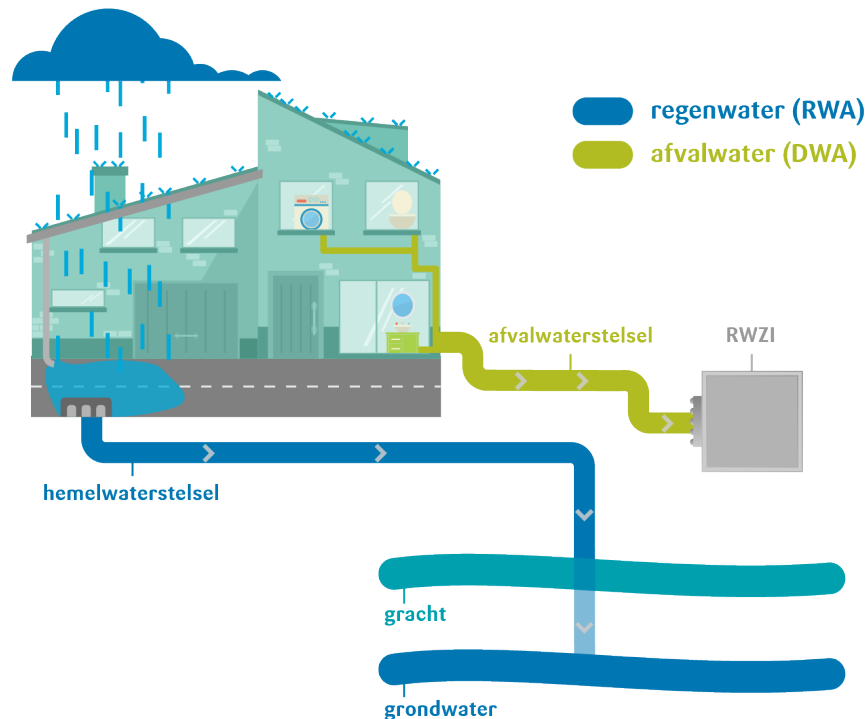


# Keuring



= controle correcte scheiding tussen regen- en afvalwater

= verplicht opgelegd door Vlaamse overheid bij aanleg van een gescheiden rioleringsstelsel in de straat



# Keuring

Wanneer vraag ik een keuring aan?

1



2



3



4



# Keuring

## Hoe een keuring aanvragen?

- Zelf afspraak te maken
- Aanwezigheid is verplicht



**0800-90.300**  
**optie 3 keuring**



# Keuring

## Hoe kan ik mijn keuring voorbereiden?

Hou deze documenten klaar :

- Schets van de afkoppelingsdeskundige
- Eventuele foto's van de afkoppelingswerken

(deze zaken staan ook vermeld op het schrijven van Pidpa)



# Jouw Veiligheid op onze werf

- ✓ *Veiligheid - Onze topprioriteit – niet mogelijk zonder jullie hulp*
- ✓ *Werk alleen betreden indien strikt noodzakelijk*



**Meer veiligheid: daar werken we samen aan!**





# Jouw Veiligheid op onze werf

- ✓ *Respecteer de werfsignalisatie en verkeersregels*
- ✓ *Kijk uit voor putten, obstakels en werfputten*
- ✓ Maak altijd oogcontact met de vrachtwagenchauffeur of kraanbestuurder
- ✓ Val op met een **geel hesje**
- ✓ GSM en oortjes? Niet op een werf!
- ✓ Meld gerust onveilige situaties

**Meer veiligheid: daar werken we samen aan!**



1. Pidpa, uw waterpartner!
2. Hinder in onze straat ... Waarom?
3. Regelgeving
4. Riolering en afkoppelen
5. Contactgegevens

# Contactgegevens:

**Gemeente Willebroek:**

Dienst openbare werken & mobiliteit  
[openbarewerken@willebroek.be](mailto:openbarewerken@willebroek.be)

**Pidpa-Riolering:**

Ben Spiessens /Kurt s'Jongers  
0800 90 300 – [infra@pidpa.be](mailto:infra@pidpa.be)

**Studiebureau SWECO:**

Patrick Veen

**Aannemer DCA Infra:**

Patrick Segers

