



Mondmaskers: **correct gebruik**

Opzetten



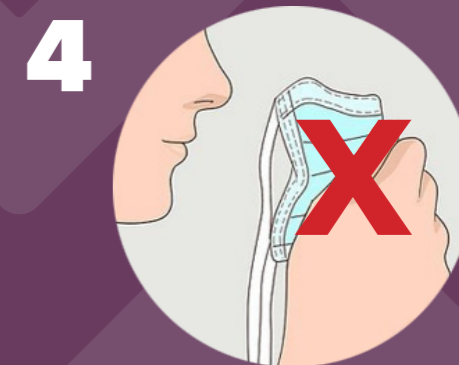
Was je handen met water en zeep



Plaats het masker correct op je gezicht



Zorg dat het masker goed aansluit



Raak de voorzijde van het masker niet aan

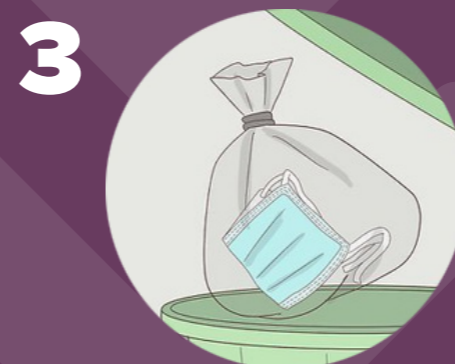
Afzetten



Was je handen met water en zeep



Raak het masker enkel aan bij de elastieken of lintjes



Gooi het masker weg in een afgesloten vuilbak



Maskers van textiel was je elke dag op 90°C of kook je 5 min.